

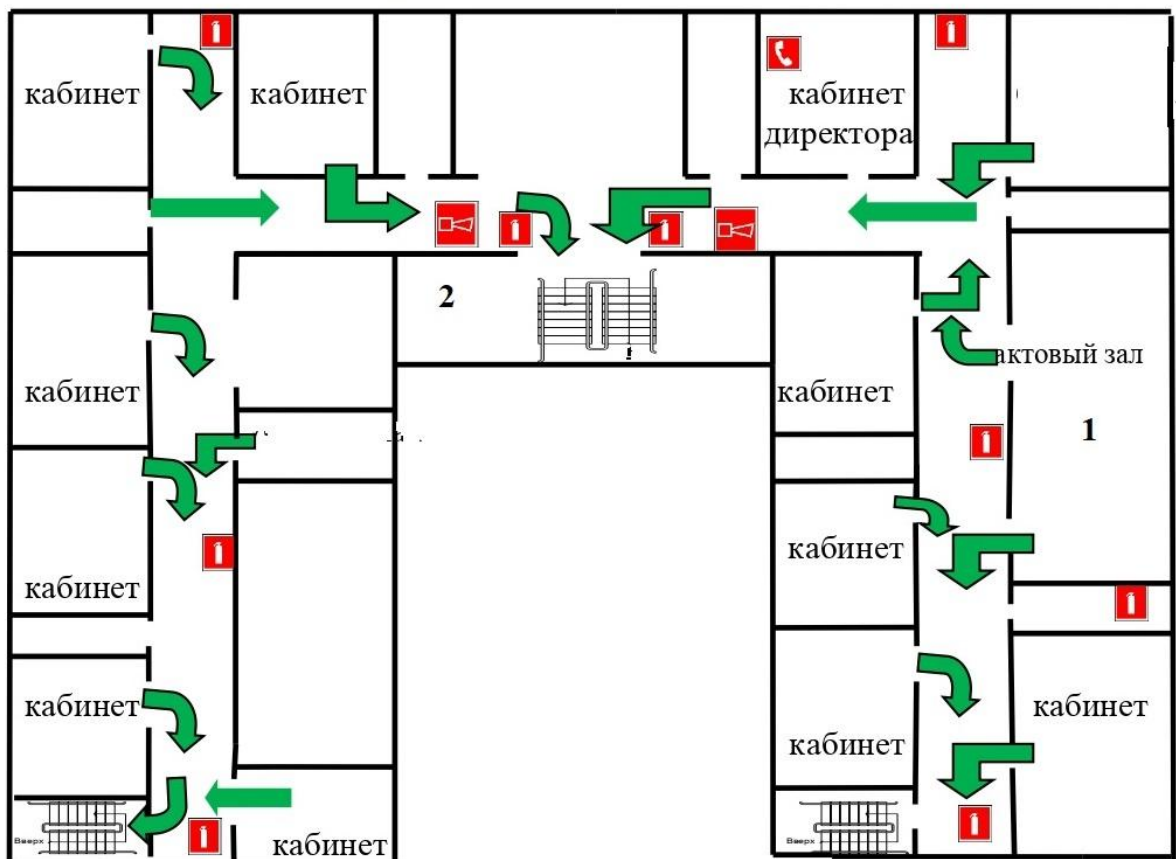


«Утверждаю»  
Директор МОУ СОШ № 10, с. Зелёная Роща

*[Handwritten signature]*



**Технический паспорт помещений (схема 2 этажа) МОУ СОШ №10, с. Зелёная Роща**



**№1 - актовый зал -125,3 кв.м**

**№2 - кабинет медработника -17,5 кв.м**